

Der neue
Hyundai i10



Gehen Sie weiter. Setzen Sie ein Statement.

Im Leben sind es oft die kleinen Dinge, die den großen Unterschied machen. So wie der neue Hyundai i10. Vom neuen dynamischen Design über raffinierte Konnektivitätslösungen bis hin zur fortschrittlichen Sicherheitsausstattung – der neue i10 mag kompakt sein, aber er setzt in jeder Hinsicht neue Maßstäbe.







Österreichmodelle gemäß aktueller Preisliste



Groß und stilvoll.

Fließende Linien und kräftige Kontraste – der neue, dynamische Look des Hyundai i10 fällt sofort ins Auge. Das abgesenkte Dach und die breitere Karosserie verleihen dem neuen i10 ein sichtbar dynamischeres Erscheinungsbild. Die Seitenansicht der neuen i10-Generation kennzeichnen muskulöse Proportionen. Das unverkennbare Designmerkmal ist die x-förmige C-Säule mit dem i10-Logo, das ein zusätzlicher Blickfang ist.



Österreichmodelle gemäß aktueller Preisliste



Österreichmodelle gemäß aktueller Preisliste



Ein Innenraum mit unendlichen Möglichkeiten.

Der neue, stilvolle Innenraum des Hyundai i10 begrüßt Sie mit präzisen Mustern, frischer Struktur und neuester Multimedia-Technologie. Ein auffälliges 3D-Wabenmuster auf dem Armaturenbrett und den Türverkleidungen sorgt für einen sportlichen Touch im gesamten Cockpit. Die runden Lüftungsöffnungen verlängern zudem das Armaturenbrett optisch in die Türverkleidung und sorgen für ein breiteres, geräumigeres Gefühl.

Kleine Parkplätze und große Momente.

Die Straßen der Stadt können manchmal etwas überfüllt sein. Wenn es also darum geht, schmale Gassen zu befahren und sich in enge Parkplätze zu zwängen, werden Sie die Wendigkeit des cleveren Stadtwagens lieben. Mit seinen 3,67 Metern Länge und 1,68 Metern Breite verbindet der neue Hyundai i10 kompakte Außenmaße mit einem geräumigen Innenraum.





Clevere Details für mehr Komfort.



Praktische Staufächer

Eine offene Ablage über dem Handschuhfach und große Ablagefächer in den Türen – der Hyundai i10 bietet zahlreiche Ablagemöglichkeiten, die Ihnen das Leben erleichtern.



Echtes Raumwunder

Der Kofferraum zählt mit 252 Liter zu den größten seiner Klasse und ist zudem individuell anpassbar. Durch Platzieren des variablen Kofferraumbodens in der unteren Ebene und den geteilt umlegbaren Rücksitzen können auch lange Gegenstände transportiert werden. Der Laderaum lässt sich dadurch auf 1.050 Liter maximieren.



Österreichmodelle gemäß aktueller Preisliste

8 Zoll Farbdisplay

Rückwärtsfahren leicht gemacht! Die praktische Rückfahrkamera sorgt für einen ungehinderten Blick hinter Ihren i10, sobald Sie den Rückwärtsgang einlegen. Zudem bietet der neue Hyundai i10 die umfassendste Konnektivität seiner Klasse. Das Audiosystem mit 8 Zoll Farbdisplay verfügt über Apple CarPlay™ bzw. Android Auto™. Damit lassen sich bestimmte Apps und Funktionen Ihres Smartphones ganz einfach und sicher über den Touchscreen bedienen. Ist der Hyundai i10 mit einem Navigationssystem ausgestattet, erhalten Sie ein kostenloses 5 Jahres Abonnement für Live Services von Hyundai.



Erleben Sie puren Fahrspaß.

Sie haben die Wahl zwischen einem 1.0-Liter-Dreizylinder mit 67 PS und 96 Nm Drehmoment oder einem 1.2-Liter-Vierzylinder mit 84 PS und 118 Nm Drehmoment. Beide Motoren sind wahlweise mit einem 5-Gang Schaltgetriebe oder einem 5-Gang automatisierten Schaltgetriebe verfügbar. Sportlichkeit des Fahrzeugs.



Schaltgetriebe

Das saft schaltende 5-Gang Schaltgetriebe ist für schnelle und präzise Schaltvorgänge ausgelegt.



Automatisiertes Schaltgetriebe

Das automatisierte 5-Gang Schaltgetriebe (AMT) kombiniert einfaches und entspanntes Fahren wie ein Automatikgetriebe mit höherer Effizienz dank seines geringeren Gewichts und seiner geringeren Reibung im Vergleich zu einem herkömmlichen Automatikgetriebe.





Österreichmodelle gemäß aktueller Preisliste

N Line – sportlicher Auftritt aus jedem Blickwinkel.

Auffällige, von der leistungsstarken N-Serie inspirierte, Designelemente heben den i10 auf das nächste Level. Neben einer Reihe von exklusiven Designmerkmalen bietet der neue i10 N Line auch ein sportlicheres Fahrerlebnis mit einem kraftvollen 100 PS Motor.

Ein Blick genügt, um die Dynamik der neuen i10 N Line zu erkennen. Sein Außendesign wurde mit einem einzigartigen Kühlergrill, Unterfahrschutz und Stoßfängern aufgewertet, die ihm einen ganz eigenen sportlichen Look verleihen. Die exklusiven 16 Zoll Leichtmetallfelgen und das LED-Tagfahrlicht unterstreichen das markante Design und betonen die Sportlichkeit des Fahrzeugs.



Auf der C-Säule der N Line sticht ein rotes i10-Logo hervor.



Die neu gestaltete Frontpartie verfügt über einen sportlichen Stoßfänger und wird von einem einzigartigen N Line Kühlergrill mit roten Highlights betont.



Österreichmodelle gemäß aktueller Preisliste



Wahre Sportlichkeit kommt von innen.

Setzen Sie sich in das aufgewertete Cockpit des neuen i10 N Line und Sie werden sofort die Motorsport-Wurzeln entdecken. Das exklusive N Line Lederlenkrad, der Schalthebel sowie die Lüftungsringe im schwarzen Armaturenbrett wurden mit roten Akzenten versehen. Für noch mehr Sportlichkeit im Innenraum, bieten die Sportsitze mit roten Akzentnähten in jeder Fahrsituation mehr Halt.



Österreichmodelle gemäß aktueller Preisliste

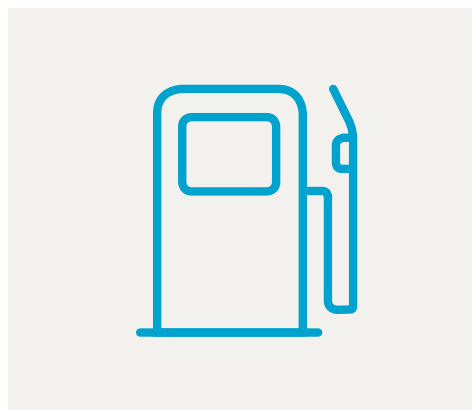
Bluelink® - Konnektivität auf neuem Niveau.



Österreichmodelle gemäß aktueller Preisliste

Genießen Sie die Konnektivität – im neuen Hyundai i10 und mit der App.

Steuern Sie ausgewählte Funktionen Ihres Fahrzeuges ganz bequem per Smartphone – oder mit Ihrer Stimme. Hyundai Bluelink® bringt Konnektivität direkt in den neuen Hyundai i10 inklusive Online-Spracherkennung und einer Vielzahl von Funktionen, die Ihre Fahrt bequemer und angenehmer machen. Zusätzlich ist ein kostenloses 5 Jahres Abonnement für Live Services bereits im Navigationssystem enthalten. Damit haben Sie jederzeit Zugriff auf Verkehrsinformationen in Echtzeit, um so die schnellsten Routen sowie Informationen zu Tankstellen, Wetter und POI (Points Of Interest) zu finden.



Ziel ans Fahrzeug senden

Sofern Ihr i10 mit einem Navigationssystem ausgestattet ist, können Sie die Bluelink®-App verwenden, um nach Zielen zu suchen – auch wenn Sie sich gerade nicht im Fahrzeug befinden. Die App synchronisiert sich dann mit dem Navigationssystem.

Fahrzeug finden

Sie haben vergessen, wo Sie Ihr Fahrzeug geparkt haben? Kein Problem! Öffnen Sie einfach die Bluelink®-App und Sie werden zum Fahrzeug geführt.

Verriegeln und Entriegeln der Türen

Haben Sie vergessen, Ihr Fahrzeug abzusperrern? Auch kein Problem! Nach Eingabe der persönlichen PIN können Sie das Fahrzeug per Knopfdruck in der Bluelink®-App sperren und entsperren. Der Hyundai i10 informiert Sie per Push-Nachricht an Ihr Smartphone.

Fahrzeugdiagnose

Für mehr Sicherheit können Sie eine Fahrzeugdiagnose durchführen. Überprüfen Sie den Zustand Ihres Fahrzeuges mit der Bluelink®-App auf Ihrem Smartphone.

Treibstoffpreise

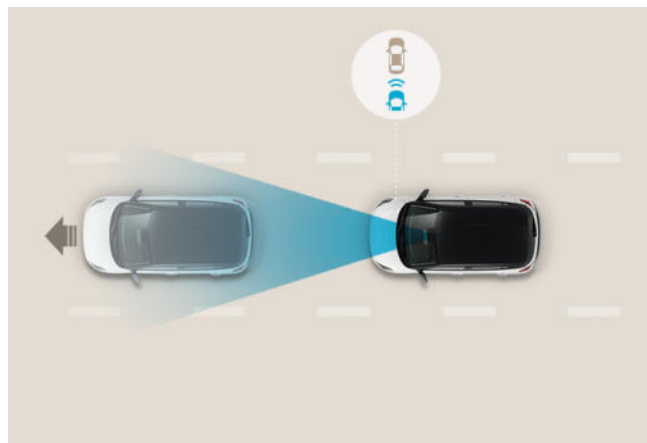
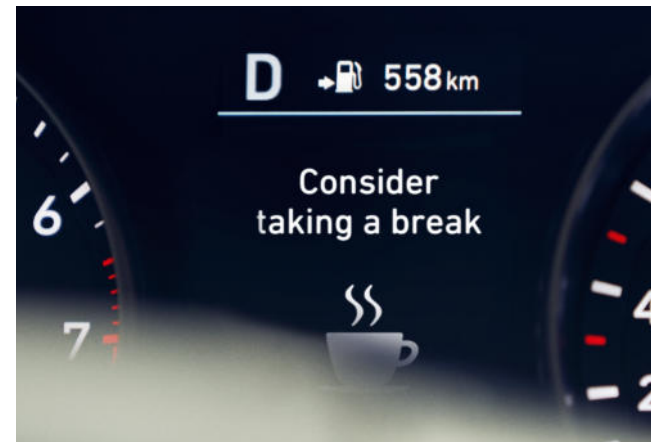
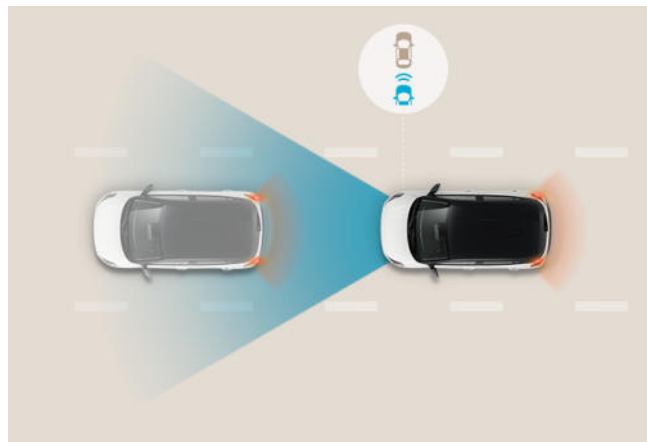
Finden Sie eine Tankstelle in Ihrer Nähe und eine mit dem besten Preis! Informationen zu Standort, Öffnungszeiten, Zahlungsmöglichkeiten und aktuellem Preis werden laufend aktualisiert.

Parkplätze

Finden Sie schneller einen Parkplatz – ganz ohne Stress! Die Live-Parkinformationen helfen Ihnen beim Finden einer Parkmöglichkeit in Garagen, Parkplätzen und auf der Straße. Sie können Tarife vergleichen, Informationen zu Parkbeschränkungen erhalten und sich direkt zum Parkplatz navigieren lassen.

Hyundai Smart Sense – mit gutem Gefühl unterwegs.

Zahlreiche Hyundai Smart Sense Assistenzsysteme sind im neuen Hyundai i10 zu finden und sorgen so für mehr Sicherheit und Ruhe. Vom Notbremsassistenten inklusive Fußgängererkennung, um Kollisionen zu vermeiden, dem Spurhalteassistenten bis hin zum Fernlichtassistenten – der i10 weist Sie auf mögliche Gefahren in Ihrer Umgebung hin.



Spurhalteassistent (LKA)

Der Spurhalteassistent verwendet die Frontkamera zur Überwachung der Fahrbahnlinien. Droht das Fahrzeug unbeabsichtigt die Spur zu verlassen, erfolgt neben der akustischen und optischen Warnung ein aktiver Lenkeingriff, um den Fahrer zu unterstützen, das Fahrzeug zurück auf die Fahrbahn zu lenken.

Fernlichtassistent (HBA)

Der Fernlichtassistent erkennt nachts entgegenkommende sowie vorausfahrende Fahrzeuge und wechselt bei Bedarf von Fernlicht auf Abblendlicht, um ein Blenden zu verhindern.

Notbremsassistent inkl. Fußgängererkennung (FCA)

Das System verwendet die Frontkamera, um den Verkehr zu überwachen. Besteht Kollisionsgefahr mit einem vorausfahrenden Fahrzeug oder Fußgänger, gibt das System zunächst eine visuelle und anschließend eine akustische Warnung. Reagiert der Fahrer nicht, leitet das System eine automatische Bremsung ein.

Wegfahrassistent (LVDA)

Der Wegfahrassistent informiert Sie, sobald sich das Fahrzeug vor Ihnen wieder in Bewegung setzt. Diese clevere Funktion erleichtert speziell Fahrten in der Stadt oder bei Staubbildung!

Müdigkeitserkennung (DAW)

Dieses System erhöht die Sicherheit und das Komfortniveau und setzt damit völlig neue Maßstäbe. Durch kontinuierliche Überwachung und Analyse des Fahr- bzw. Lenkverhaltens erkennt das System eine Ermüdung des Fahrers und empfiehlt, falls notwendig, eine Pause einzulegen.

Geschwindigkeitslimitwarner inkl. Verkehrsschilderkennung (ISLW)

Die Frontkamera erkennt Geschwindigkeitsbegrenzungen und gleicht diese mit den Daten aus dem Navigationssystem ab. Die erlaubte Höchstgeschwindigkeit sowie Überholverbote (sofern vorhanden) werden im Bordcomputer und im Navigationssystem angezeigt.

Außenlackierungen



Atlas White
(Kontrastdach verfügbar)



Dragon Red Pearl
(Kontrastdach verfügbar)



Aqua Turquoise Metallic
(Kontrastdach verfügbar, nicht für N Line)



Mangrove Green Pearl
(Kontrastdach verfügbar, nicht für N Line)



Intense Blue Pearl
(Kontrastdach verfügbar)



Aurora Gray Pearl



Phantom Black Pearl

Das optionale Kontrastdach sowie Außenspiegelabdeckungen in Phantom Black Pearl tragen zum unverwechselbaren Look bei (nicht für alle Außenlackierungen erhältlich). Bestimmte Außenfarben des Fahrzeugs stehen möglicherweise nicht beim Kauf zur Verfügung oder sind während bestimmter Zeiträume nicht mehr erhältlich. Bitte wenden Sie sich an Ihren Händler, um Informationen über die verfügbaren Produkte zu erhalten.

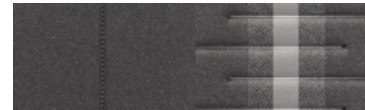
Innenraumfarben



Stoff schwarz
(Level 1)



Stoff schwarz
(Level 2/3)



Interieur Shale Grey (Stoffpolsterung)
(Level 4)



Sportsitze schwarz
N Line



Felgen



15 Zoll Leichtmetallfelge
(Level 3)



16 Zoll Leichtmetallfelge
(Level 4)



16 Zoll Leichtmetallfelge
N Line

Technische Daten

i10

BENZIN						
	4-Sitzer	5-Sitzer	5-Sitzer	5-Sitzer	5-Sitzer	5-Sitzer
	1.0 67 PS / 5MT	1.0 67 PS / 5MT	1.0 67 PS / 5AMT	1.2 84 PS / 5MT	1.2 84 PS / 5AMT	1.0 T-GDI 100 PS / 5MT
VERBRENNUNGSMOTOR						
Anzahl der Zylinder	3	3	3	4	4	3
Hubraum [cm³]	998	998	998	1.197	1.197	998
Maximale Leistung [kW(PS) / UpM]	49,3 (67) / 5.500	49,3 (67) / 5.500	49,3 (67) / 5.500	61,8 (84) / 6.000	61,8 (84) / 6.000	73,6 (100) / 4.500 - 6.000
Maximales Drehmoment [Nm / UpM]	96,1 / 3.750	96,1 / 3.750	96,1 / 3.750	117,6 / 4.200	117,6 / 4.200	172 / 1.500
Schadstoffnorm	EURO 6d	EURO 6d	EURO 6d	EURO 6d	EURO 6d	EURO 6d
Fahrgeräusch / Standgeräusch [dB(A)]	71,0 / 74,0	71,0 / 74,0	72,0 / 76,9	71,0 / 78,8	72,0 / 76,9	70,0 / 78,3
FAHREIGENSCHAFTEN						
Höchstgeschwindigkeit [km/h]	156	156	156	171	171	185
Beschleunigung von 0-100 km/h [Sek.]	15,2	14,8	17,8	12,6	15,8	10,5
VERBRAUCH / EMISSIONEN <small>(nach WLTP)</small>						
Kraftstoffverbrauch kombiniert [l/100km]	4,8 - 5,4	5,0 - 5,6	5,2 - 5,9	5,2 - 5,8	5,4 - 6,1	5,4
Kohlendioxid-Emission (CO ₂) kombiniert [g/km]	110 - 122	114 - 126	119 - 134	117 - 132	122 - 138	123
ANTRIEB						
Art	Vorderradantrieb					
Getriebe	5-Gang Schaltgetriebe	5-Gang Schaltgetriebe	5-Gang automatisiertes Schaltgetriebe	5-Gang Schaltgetriebe	5-Gang automatisiertes Schaltgetriebe	5-Gang Schaltgetriebe
FAHRGESTELL						
Bremsen vorne / hinten	Scheibenbremsen / Trommelbremsen	Scheibenbremsen / Trommel- (Level 2) bzw. Scheibenbremsen (Level 3 / Level 4 / N Line)				
Radaufhängung vorne / hinten	MacPherson / Verbundlenkerachse					
Reifendimension	175/65 R14 (Level 1 & Level 2) / 185/55 R15 (Level 3) / 195/45 R16 (Level 4 & N Line)					
GEWICHTE						
Eigengewicht [kg]	924 - 964	921 - 993	924 - 995	932 - 1.007	935 - 1.006	1.024 - 1.045
Höchstzulässiges Gesamtgewicht [kg]	1.310	1.410	1.410	1.430	1.430	1.470
Anhängelast gebremst / ungebremst [kg]	-	-	-	-	-	-
Stützlast / Dachlast [kg]	- / 60	- / 60	- / 60	- / 60	- / 60	- / 60
ABMESSUNGEN						
Gesamtlänge [mm]	3.670			3.675		
Gesamtbreite [mm]	1.680			1.680		
Gesamthöhe [mm]	1.480			1.483		
Überhang vorne / hinten [mm]	705 / 540			710 / 540		
Spurweite vorne / hinten [mm]	1.467 - 1.479 / 1.478 - 1.490			1.467 / 1.478		
Radstand [mm]	2.425			2.425		
Kofferraumvolumen nach VDA [Liter]	252 - 1.050			252 - 1.050		
Bodenfreiheit [mm]	149			152		
Wendekreisdurchmesser [m]	9,8			9,8		
Tankinhalt [Liter]	36			36		

EU-VERORDNUNG ZUR REIFENKENNZEICHNUNG

Durch die neue EU-Verordnung zur Reifenkennzeichnungspflicht müssen alle Reifen, die in der EU verkauft werden (entweder direkt mit dem Fahrzeug oder separat) mit einer neuen Kennzeichnung versehen werden. Das neue Reifenlabel bieten eine übersichtliche Information über die allgemeine Klassifizierung der Reifenleistung hinsichtlich Rollwiderstand, Bremsen auf nassen Oberflächen und Rollgeräuschen.

ENERGIEEFFIZIENZ



Die Energieeffizienzklasse reicht von A (am effizientesten) bis G (am wenigsten effizient). Ein Reifen der Spitzenklasse hat einen weitaus geringeren Rollwiderstand und benötigt daher weniger Energie, um das Fahrzeug zu bewegen. Dies führt zu einem niedrigeren Kraftstoffverbrauch.

NASSBREMSEIGENSCHAFT



Die Nassgriff-Klasse reicht von A (kürzester Bremsweg auf nassem Asphalt) bis G (längster Bremsweg).

GERÄUSCHKLASSE



Die Geräuschklasse (Außen-geräuschpegel in Dezibel) reicht von A (weniger Geräusche außerhalb des Fahrzeugs) bis B (mehr Geräusche) – Reifen mit Geräuschklasse C sind nicht mehr erlaubt. Dieses Geräusch unterscheidet sich vom „Hohlraumgeräusch“, bei dem es sich um jenes Geräusch handelt, das von den Felgen auf den Innenraum des Fahrzeugs übertragen wird.

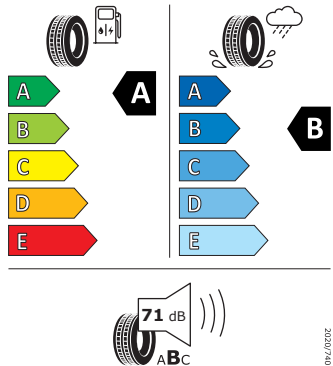
ALPINE-SYMBOL



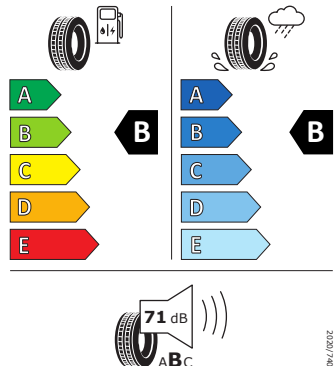
Zusätzlich bieten die Symbole neben der Geräuschklasse Informationen über den Griff auf Schnee- und Eisfahrbahnen. Reifen, die besonders gut für Schneebedingungen geeignet sind, tragen das „Alpine“-Symbol mit drei Gipfeln und Schneeflocke, das auch auf der Reifenseitenwand erscheint. Nordische Winterreifen zur Verwendung auf vereisten Flächen werden mit einem neuen Eisstahlgmiten-Symbol versehen.



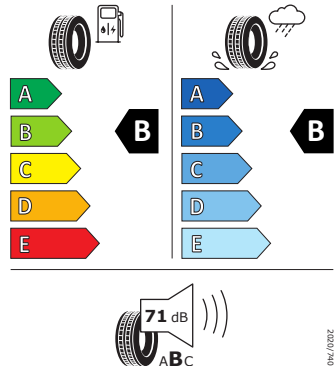
Continental 0311516
175/65 R 14 86 T XL C1



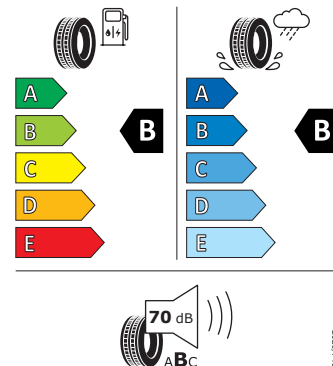
KUMHO KH27 2245223
175/65R14 86 T C1



KUMHO KH27 2245233
185/55R15 86 H C1



Hankook 1025277
195/45R16 84 H XL C1



 facebook.com/HyundaiAustria

 twitter.com/HyundaiPresse

 linkedin.com/company/hyundai-austria/

 youtube.com/hyundaiaustria

 instagram.com/hyundaiaustria



5 JAHRE Unlimitierte Kilometergarantie¹



Teilenummer: HYPRI10

09/2022

hyundai.at

¹ Die Hyundai 5 Jahres-Neuwagengarantie ohne Kilometerbegrenzung gilt nur für jene Hyundai-Fahrzeuge, welche als Neufahrzeug ursprünglich von einem autorisierten Hyundai-Vertragshändler mit Sitz im Europäischen Wirtschaftsraum (EWR) oder der Schweiz an Endkunden verkauft wurden. Details zu den Garantiebedingungen und dem Garantiefumfang sowie den Ausnahmen und Einschränkungen davon finden Sie im Garantie- und Serviceheft bzw. Garantieheft und der gesonderten Garantie-Urkunde des Fahrzeuges.

Die Assistenzsysteme dienen rein der Unterstützung und entbinden den Fahrer nicht von seiner eigenen Verantwortung beim Betrieb des Fahrzeuges. Stoff-/Leder-Kombination enthält hochwertiges Kunstleder. Leder ist Echtleder kombiniert mit hochwertigem Kunstleder. MapCare+ beinhaltet 10 Karten-Updates im Rahmen der regelmäßigen Wartung beim Hyundai-Partner. Technische Daten und Ausstattungen entsprechen

dem Stand bei Drucklegung. Die aktuelle Ausstattung entnehmen Sie bitte der jeweils gültigen Preisliste. Darüber hinaus behält sich der Hersteller Änderungen der technischen Daten, der Maße und Gewichte, der Ausstattung, der Garantiebestimmungen und des Designs jederzeit vor. Für Druckfehler übernehmen wir keine Haftung. Farbabweichungen sind drucktechnisch bedingt.

Bei den angegebenen Kraftstoffverbrauchs- bzw. Stromverbrauchs- und CO₂-Emissionswerten handelt es sich um die gemäß dem jeweils für das Fahrzeugmodell nach den einschlägigen anwendbaren nationalen und europarechtlichen Rechtsvorschriften (Richtlinie 2007/46/EG, zuletzt geändert durch die Verordnung (EU) 2018/1832 zur Änderung der Richtlinie 2007/46/EG, der Verordnung (EG) Nr. 692/2008 und der Verordnung (EU) 2017/1151, in der jeweils gültigen Fassung) vorgeschriebenen WLTP-Prüfverfahren (Worldwide Harmonised Light-Duty Vehicles Test Procedure) ermittelten

offiziellen Kraftstoffverbrauchs- und offiziellen CO₂-Emissionswerte. dB(A) = Schalldruckpegel nach Frequenzbewertungskurve A. Angaben zum Geräuschpegel wurden nach dem vorgeschriebenen Messverfahren gemäß der Verordnung (EU) Nr. 540/2014 respektive Regelung Nr. 51.03 UN/ECE [2018/798] ermittelt.

Sofern Kraftstoffverbrauchs- und CO₂-Emissionswerte als Spanneiten angegeben sind, handelt es bei diesen um die nach dem WLTP-Messverfahren ermittelten Mindest- und Maximalkraftstoffverbrauchs- und CO₂-Emissionswerte der angeführten Fahrzeugmodelle, bei deren Berechnung gemäß den anwendbaren WLTP-Prüfbedingungen die diversen Fahrzeug- und Ausstattungsvarianten der jeweiligen Fahrzeugmodelle berücksichtigt wurden. Die in der Typengenehmigung bzw. EU-Betriebslaubnis des betreffenden Fahrzeugmodells angegebenen Werte können innerhalb der rechtlich zulässigen Grenzen von den nach dem WLTP-Messverfahren ermittelten Werten abweichen.

Die Angaben zu Kraftstoffverbrauch und CO₂-Emissionen sind nicht Bestandteil des Angebotes, sondern dienen lediglich Vergleichszwecken. Der Kraftstoffverbrauch wird in der Praxis je nach Fahrweise, technischem Zustand des Fahrzeuges, nicht serienmäßigen An- und Abbauten, nach Fahrbahnbeschaffenheiten und klimatischen Bedingungen etc. von dem nach dem jeweils für das Fahrzeug vorgeschriebenen Prüfverfahren ermittelten Verbrauchswert abweichen, welcher nur unter den gemäß diesem Prüfverfahren festgelegten Messbedingungen gilt. Größere Felgendimensionen können zu einem geänderten CO₂-Wert führen und somit den NoVA-Prozentsatz verändern.

Nähere Informationen zum Normverbrauch, Abgasverhalten und CO₂-Emissionen von Kraftfahrzeugen erhalten Sie im Internet unter www.autoverbrauch.at. Alle Abbildungen sind Symbolabbildungen.